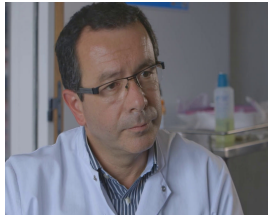


C'EST PAS SORCIER

MIEUX COMPRENDRE LA SPONDYLARTHRITE

AVEC FRED & JAMY

Fred et Jamy partent à la découverte d'une maladie peu connue, presque invisible : La spondylarthrite.



Aux côtés des acteurs de cette pathologie, ils tenteront de mieux comprendre son fonctionnement, son origine et son évolution.



Grâce à de nombreux témoignages, nos deux apprentis sorciers iront rencontrer, dans leur quotidien, des gens qui sont parvenus à surmonter leur maladie pour vivre pleinement leur vie.



ASSOCIATION FRANCE SPONDYLOARTHITES
Appartement 15 - Roussolles - 27 Rue Aimé Audubert - 19000 Tulle | 05 55 21 61 49

MSD FRANCE
34, avenue Léonard de Vinci 92418 Courbevoie | 01 80 46 40 00



MULTIMEDIA FRANCE PRODUCTIONS
26 rue Oradour sur Glane 75015 Paris | 01 56 22 25 00

Ce film sur la pathologie ne peut en aucun cas se substituer aux conseils de votre médecin/pharmacien et à la prescription de votre médecin. Pour plus d'informations sur cette pathologie, veuillez consulter votre médecin/pharmacien.

© MSD FRANCE – AFS – MFP 2013
(Avec l'aimable autorisation de France Télévisions Distribution)



AVEC
FRED & JAMY



C'EST PAS SORCIER

MIEUX COMPRENDRE LA SPONDYLARTHRITE

- | Mieux comprendre la spondylarthrite et ses conséquences chez le jeune malade.
- | Mieux comprendre la spondylarthrite et ses conséquences chez un parent malade.

Un programme réalisé par Rémy DUPONT
Préparé par Aurélie SAILLARD

AVEC LE SOUTIEN DE MSD FRANCE



08 19 RHEN-108359-000 août 2013
MIEUX COMPRENDRE LA SPONDYLARTHRITE (Avec Fred & Jamy)
C'EST PAS SORCIER